

Thank you

この度はご購入いただき誠にありがとうございます。
「皆様の毎日がより豊かで快適に」
なりますよう心を込めて創りました。

すてきなデジタルライフを



SNS公式アカウント

ご使用前に（必ずお読みください）

- 本製品装着時において、全ての機能・動作を保証するものではありません。ご使用になる機種が対応機種かご確認ください。
- ご使用前に「使用上の注意事項」をよくお読みの上、正しくお使いください。
- 本製品を本来の使用目的以外では使用しないでください。
- 画像やイラストはイメージです。実際の製品と異なる場合があります。
- 製品やパッケージ、取扱説明書は改良のため予告なく変更する場合があります。最新の情報は弊社ホームページをご参照ください。
- 免責事項や保証規定は、取扱説明書（保証書付）または弊社ホームページをご参照ください。
- 記載の名称・商品名は一般に各社の商標または登録商標です。

はじめに

このたびは弊社製品をご購入いただき誠にありがとうございます。本製品を正しくお使いいただくために本書を必ずお読みください。

本書には保証書が含まれております。ご購入された製品・購入日が特定できるレシートなどとともに大切に保管してください。

内容物

下記内容物がすべて揃っているかご確認ください。

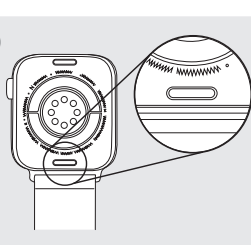
- Apple Watch バンド（本製品）：1本
- 取扱説明書（保証書付）：1枚

使用上の注意事項（必ずお守りください）

- 本製品の装着後はしっかり固定されているか必ずご確認ください。
- 手首へ着ける際はきつく締めすぎないようにご注意ください。
- 本製品の着脱は安定した場所で行ってください。着脱時に機器が落下し、故障するおそれがあります。
- 衣類の袖やカバンなど、お手回り品へキズがつかないようにご注意ください。
- 直射日光のあたる場所や、車中・火気のそばなど高温の場所に放置しないでください。本体の変形や故障の原因になります。
- 使用中に強い衝撃を与えたり、投げたりしないでください。
- 分解・改造をしないでください。
- 乳幼児の手に届く場所での使用や保管はしないでください。
- お客様のご使用状況・環境などにより、色移り・色落ち・変色・変質する場合があります。
- 皮膚に異常を感じたときはすぐに使用を止め、専門医にご相談ください。お客様の体質・体調によっては、かゆみ・かぶれ・湿疹などを生じる場合があります。

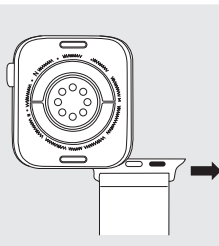
バンドの取り外し方法

1



清潔な柔らかい平面（糸くずの出ない柔らかいマイクロファイバー製のクロス、またはパッド入りのマットなど）の上に Apple Watch の文字盤を下にして置き、本体裏側のボタンを確認します。

2



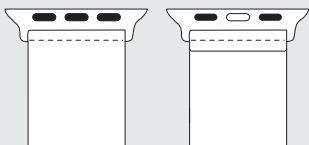
①のボタンを押しながら、バンドを右または左にスライドして本体から外してください。

バンドの取り付け方法

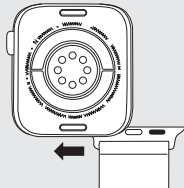
1

ジョイント部(表)

ジョイント部(裏)



バンド取り付け時は、バンドの表裏に注意してください。表裏はジョイント部中央の端子の色で見分けることができます。



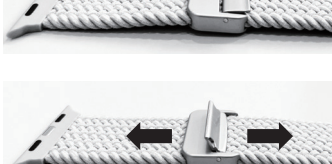
清潔な柔らかい平面（糸くずの出ない柔らかいマイクロファイバー製のクロス、またはパッド入りのマットなど）の上に Apple Watch の文字盤を下にして置き、本体の溝にバンドのジョイント部を合わせ、右または左にスライドしながらバンドを取り付けます。

製品別ワンポイント

マグネティックループ



バンドを手首から取り外す際は、マグネット式バックル側面の凹部に爪を引っ掛けてください。



ベルトの長さは、バックル裏面のロックを解除し、バックルを左右にスライドさせて調節してください。

※本製品はマグネットを使用しているため、ICカードやキャッシュカードなどを近づけないでください。記録が消えたり、壊れる場合があります。

製品別ワンポイント

マリンナショナルストラップ



バンドを Apple Watch 本体に取り付ける際、台形型の金属フックが、文字盤の 12 時側にくるようにします。



バンドの輪に手首を通し、フックを留め具に引っ掛けるように差し込みます。この時、中指を使いながら留め具を斜めに傾けるとフックが差し込みやすくなります。

バンドのお手入れ方法

- バンドは水洗いが可能です。(洗剤は使用しないでください)
- 洗った後は陰干しをしてください。
- 海、温泉、プールなどでの使用後は早めに真水で十分に洗い流してください。金具にサビが発生する場合があります。

【免責事項】

■万が一本製品の使用や故障により生じた損害、逸失利益または第三者からのいかなる請求についても、弊社ではその一切の責任を負いません。

■本書は万全を期して作成しておりますが、本書に掲載された内容によって生じた損害、逸失利益または第三者からのいかなる請求についても、弊社に故意または重大な過失がある場合を除き、弊社ではその一切の責任を負いません。



保証サポート・製品についてのご質問など

https://www.owltech.co.jp/support_top

上記 WEB サイト内よりお問い合わせください。

保証適用の際は購入履歴が必要となります。

保証書

保証期間

初期不良のみ

保証書無効

※この保証書は、修理・状態不良の保証を目的として発行されたものであり、修理または交換を保証するものではありません。

※保証期間中に修理を受ける場合は、使用法に準じた場合のみ対象となります。

警告・注意事項に反した使用方法による故障は保証対象外です。

※本製品の故障や使用による機器破損やデータの変化消失などの直接損害・二次的な損害(データ作成費・期待利益の喪失など)に関して、弊社は一切その責任を負いません。

※本製品に関するご不明な点や保証期間内に故障が発生した場合は、販売店捺印のある本書かそれに代わるレシートを準備いただき、販売店または弊社 WEB サイト内メールフォームよりサポートセンターへお問い合わせください。ご購入履歴が確認できない場合は保証対象外となります。

(WEB サイト：https://www.owltech.co.jp/support_top)

※本製品の保証は、日本国内の使用に限ります。

※個人売買、オークション、中古販売および譲渡などにより本製品を入手した場合は保証対応いたしかねます。

お買い上げ日： 年 月 日

販売店印・レシート添付欄

※弊社が運営するWEBショップにてお買い上げいただいた場合は、販売店印・レシートはございません。

ご注文いただいた際の注文番号にて対応いたします。

株式会社オウルテック

〒243-0422 神奈川県海老名市中新田5-24-1

webサイト <https://www.owltech.co.jp>

web 内のメールフォームよりお問い合わせください。

保証適用の際は購入履歴が必要となります。

☎046-236-3522 平日10時～12時 / 13時～18時