

Thank you

この度はご購入いただき誠にありがとうございます。「皆様の毎日がより豊かで快適に」なりますよう心を込めて創りました。

すてきなデジタルライフを



SNS公式アカウント

## 画面保護ガラス - 貼り付けキット付属 -

取扱説明書(保証書付)

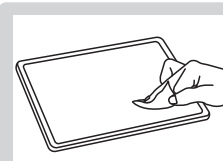
## ガラスの貼り付け方

本製品の内容物をご用意ください。

- 貼り付け用ガイドフレーム : 1 個
- 画面保護ガラス : 1 枚
- クリーニングクロス : 1 枚
- アルコールパッド : 1 枚
- ほこり除去用シール : 1 枚

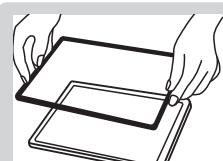
### 注意

- 剥離フィルムをはがす際には、ガラス吸着面に指紋やほこりが付着しないようご注意ください。
- 万が一、吸着面にほこりが付着してしまった場合には付属のほこり除去シールやセロハンテープで取り除いてください。

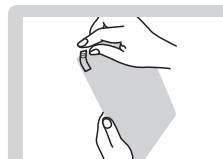


画面の汚れやほこりを付属のほこり除去用シール・クリーニングクロス・アルコールパッドを使って拭き取ってください。  
※きれいに取り除かないと、気泡の原因となります。  
※ティッシュなどで拭き取るとほこりが生じる原因となります。

- 5 -



貼り付け用ガイドフレームをiPadの形状に合わせてセットします。  
※ガイドフレームの上下および左右に違いはありません。



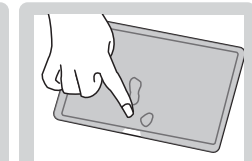
画面保護ガラスに付いている「①の剥離シール」を持ち、ガラスの粘着面に貼られているフィルムをゆっくりとはがします。



貼り付け用ガイドフレームを外して完了になります。



画面保護ガラスを貼り付け用フレームをセットしたiPadに貼り付けてください。  
※画面との位置合わせをしながら慎重に貼り付けます。



気泡が入ってしまった場合は、指先でそっと押しながら画面の端まで移動させてください。  
小さな気泡の場合、エアレス加工により時間経過(約1日)でほとんど目立たなくなります。  
※ほこりが入ってしまった場合の気泡は抜けません。

- 6 -

## ご使用前に(必ずお読みください)

- 本製品は記載の対応機種専用フィルムです。指定以外の機種ではご使用にならないでください。
- ご使用前に「**使用上の注意事項**」をよくお読みのうえ、正しくお使いください。
- 全ての機器での動作を保証するものではありません。ご使用になる機種が対応機種かご確認ください。
- 本製品を本来の使用目的以外では使用しないでください。
- 画像やイラストはイメージです。実際の製品と異なる場合があります。
- 製品やパッケージ、取扱説明書は改良のため予告なく変更する場合があります。最新の情報は弊社ホームページをご参照ください。
- 保証規定などは、取扱説明書(保証書付)または弊社ホームページをご参照ください。
- 記載の名称・商品名は一般に各社の商標または登録商標です。

- 2 -

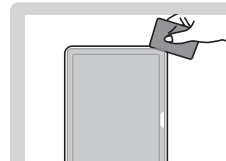
## ガラスのはがし方

別途、以下の物をご用意ください。

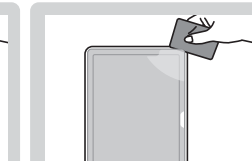
- 薄く弾力のあるカード
- ※紙類のカード類は折れ曲がりやすいのでおすすめいたしません。

### 注意

- はがす際にカッターなどの刃物は使用しないでください。画面へのキズや人体への思わぬケガをするおそれがあります。



ガラスの端にカードを当て、ガラスと画面の間に滑り込ませます。ガラスがしっかりと貼り付いている場合、カードが入り込みにくい場合があります。



カードが入り込み、端が浮いたらゆっくりカードを上げて、はがしてください。  
無理にはがすと破損や接着面のヨシが発生します。  
注意して作業してください。

- 7 -

## はじめに

このたびは弊社製品をご購入いただき誠にありがとうございます。本製品を正しくお使いいただくために本書をお読みください。本書には保証書が含まれております。ご購入された製品・購入日が特定できるレシートなどとともに大切に保管してください。

## 内容物

下記内容物がすべて揃っているかご確認ください。



● 画面保護ガラス×1



● 貼り付け用ガイドフレーム×1



● クリーニングクロス×1



● アルコールパッド×1



● ほこり除去用シール×1

- 3 -

### 【免責事項】

- 万が一本製品の使用や故障により生じた損害、逸失利益または第三者からのいかなる請求についても、弊社に故意または重大な過失がある場合を除き、その一切の責任を負いません。
- 本書は万全を期して作成しておりますが、本書に掲載された内容によって生じた損害、逸失利益または第三者からのいかなる請求についても、弊社に故意または重大な過失がある場合を除き、弊社ではその一切の責任を負いません。



保証サポート・製品についてのご質問など  
[https://www.owltech.co.jp/support\\_top](https://www.owltech.co.jp/support_top)  
上記 WEB サイト内よりお問い合わせください。  
保証適用の際は購入履歴が必要となります。

- 8 -

## 使用上の注意事項(必ずお守りください)

- 本製品は画面への衝撃軽減を目的としており、完全に保護するものではありません。
- 本製品に欠損、破損、変形、劣化などがみられた場合は、直ちに使用を中止してください。
- 使用前に本製品がしっかりと取り付けられているか必ず確認してください。
- 本製品の着脱は安定した場所で、ケガまたは画面の破損や損傷がないよう、十分注意しておこなってください。
- 分解・改造をしないでください。
- 無理に引っ張ったり、落としたり、投げたりして過度な力や衝撃を加えないでください。
- 濡れた場所、湿気・ホコリの多い場所で使用・保管・放置をしないでください。
- 直射日光のあたる場所、車中、火気の近くなど、高温の場所で使用・保管・放置をしないでください。
- 乳幼児の手に届く場所で使用・保管・放置をしないでください。
- シンナーやベンジンなどの有機溶剤や、それらを含む薬品が付着しないようにしてください。

- 4 -

## 保証書

### 保証期間 初期不良のみ

- ※ この保証書は正常な使用状態で起きた故障について無償で修理、または交換を保証するものです。
- ※ 取扱説明書に記載されている使用方法に沿わない場合や、自損、警告・注意事項に反した使用法による故障は保証対象外です。

**保証書無効**

※ 本製品の故障や使用による機器破損やデータの変化消失などの直接損害・二次的損害(一部作成費、期間中の責任など)に関し、弊社は一切の責任を負いません。  
※ 本製品が「交換」または「修理」の対象となる場合は、必ず店舗接点のあるスタッフが「保証書」を提出し、保証書にサインをいただき、弊社WEBサイト内メールフォームよりサポートセンターへお問い合わせください。保証書が提出されない場合は保証対象外となります。

- (WEBサイト: [https://www.owltech.co.jp/support\\_top](https://www.owltech.co.jp/support_top))
- ※ 本製品の保証は、日本国内のみに限ります。
- ※ 個人売買、オークション、中古販売および譲渡などにより本製品を入手した場合は保証対応いたしかねます。

お買い上げ日: 年 月 日

販売店印・レシート添付欄

- ※ 弊社が運営するWEBショップにてお買い上げいただいた場合は、販売店印・レシートはございません。ご注文いただいた際の注文番号にて対応いたします。

株式会社オウルテック  
〒243-0422 神奈川県海老名市新田5-24-1  
webサイト: <https://www.owltech.co.jp>  
web内メールフォームよりお問い合わせください。  
保証適用の際は購入履歴が必要となります。  
☎046-236-3522 平日10時~12時/13時~18時

無断使用・複写・転載禁止

F-H240013-PKG01-02